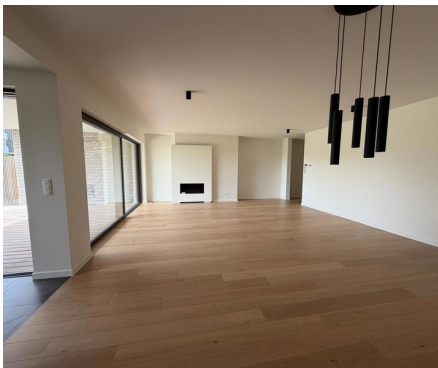


## Gelijkvloerse verdieping te koop

Du Roy de Blicquy laan 1933 Sterrebeek

€ 895.000

 2  2  130 m<sup>2</sup>  20 m<sup>2</sup>



# Beschrijving

StereA - Golf van Sterrebeek - Mooi gelijkvloers appartement in de laatste residentie van golfproject Sterea - Het appartement bestaat uit een ruime inkomhal met gastentoilet, een grote leefruimte met gashaard en toegang tot een groot zonnig terras, volledig ingerichte keuken, 2 slaapkamers waarvan 1 met ensuite badkamer, aparte douchekamer en berging. Kelder en parkings beschikbaar. Verkoop onder BTW-stelsel (21%). Prachtige locatie met zicht op de golf, 100% rust, groen... Een enorme aanrader!

## Details

### Algemene info

Bouwjaar  
**2025**

Staat  
**Nieuw**

Bebouwing  
**Gesloten**

Tuin  
**Ja**

Terras 1  
**20 m<sup>2</sup>**

Parking binnen  
**Ja**

### Indeling

Keuken  
**Ja (VS volledig geïnstalleerd)**

Badkamer  
**alle comfort**

Toiletten  
**2**

Kelder  
**Ja**

### In de nabijheid

Buurt  
**Golf**

### Afmetingen

Bewoonbare oppervlakte  
**130 m<sup>2</sup>**

### Comfort

Handicapvriendelijk  
**Ja**

Videfoon  
**Ja**

Lift  
**Ja**

Air conditioning  
**Nee**

Zwembad  
**Nee**

### Energie

Ramen  
**Aluminium**

Elektriciteitskeuring  
**Ja, conform**

Type verwarming  
**Condensatie**

Verwarming  
**Individueel**

### Financieel

Prijs  
**€ 895.000**

Onder BTW stelsel  
**Ja**

Referentie  
**Blicquy 45**

Ter beschikking stelling  
**Vanaf akte**

### Ruimtelijke ordening

Bestemming  
**Niet meegedeeld**

Bouwvergunning  
**Niet meegedeeld**

Dagvaarding  
**Niet meegedeeld**

Verkavelingsvergunning  
**Niet meegedeeld**

Voorkooprecht  
**Niet meegedeeld**