


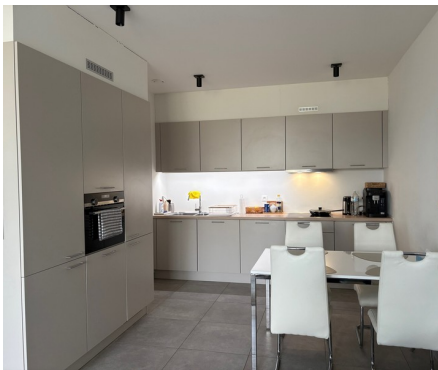


Duplex te huur

Du Roy de Blicquy laan 5F 1933 Sterrebeek

€ 1.450

 2  1  93 m²



Beschrijving

Golf Van Sterrebeek "The National" aan de grens met Tervuren - Prachtig duplex-appartement op een uitzonderlijk mooie ligging met een oppervlakte van +/-93m² bestaande uit een inkomhal met vestiaire en gastentoilet, mooie leefruimte van +/-25m² met aangenaam zicht en toegang tot het terras (+/-8m²), open super ingerichte keuken, 2 slaapkamers (+/-12m², +/-13m²) waarvan één met toegang tot een ruim terras, douchekamer met 2 lavabo's op meubel, apart toilet. Videofoon, kelder, ondergrondse parking, fietsenstalling. Provisie voor gemeenschappelijke lasten: 120€/maand. Het golfdomein biedt een uitzonderlijke woonomgeving, op slechts 2 stappen van alle faciliteiten (winkels, fitnesscentrum met zwembad binnen en buiten, internationale scholen (Amerikaans, Duits, BSB)) en het openbaar vervoer (tram 39 Montgomery). Verlichting en gordijnen zijn geïnstalleerd. Vrij vanaf 01/08/2026!

Details

Algemene info

Bouwjaar
2023

Staat
Uitstekend

Bebouwing
Gesloten

Verdieping
2

Verdiepingen
2

Terrassen
2

Parking binnen
Ja

Parkings binnen
1

Indeling

Woonkamer
25 m²

Keuken
Ja (VS geïnstalleerd)

Slaapkamer 1
12 m²

Slaapkamer 2
13 m²

Douchekamers
1

Toiletten
2

Kelder
Ja

Wasplaats
Ja

In de nabijheid

Buurt
Centraal

Winkels op
500 m

School op
1.000 m

Openbaar vervoer op
800 m

Autosnelweg op
5.000 m

Afmetingen

Bewoonbare oppervlakte
93 m²

Comfort

Handicapvriendelijk
Nee

Videofoon
Ja

Lift
Nee

Zwembad
Nee

Energie

EPC
52 kWh/m²

Elektriciteitskeuring
Ja, conform

Type verwarming
Warmtepomp

Verwarming
Collectief

Financieel

Prijs
€ 1.450 per maand

Kosten
€ 120 per maand

Referentie
Blicquy 5F

Ter beschikking stelling
**Mits inachtneming huurders
01 augustus 2026**

Ruimtelijke ordening

O-peil
**Niet gelegen in een
overstromingsgevoelig gebied**