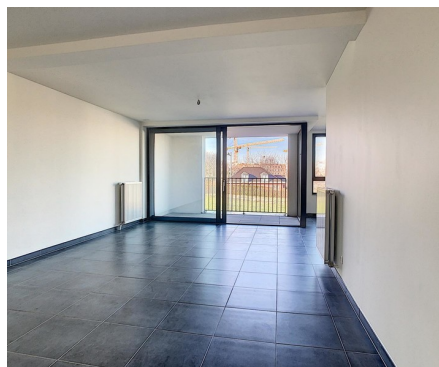


## Appartement te huur

Chaussée d'Haecht 2042 D2.3 1130 Haren

**€ 1.550**

 3  1  104 m<sup>2</sup>  1



# Beschrijving

Residentie NATEAU - Haren (Brussel), net op de grens met Diegem - Ruim energiezuinig appartement met een grote woonkamer, volledig ingerichte keuken, berging met aansluitingen voor wasmachine en droogkast, moderne badkamer, apart toilet en drie lichte slaapkamers. Het appartement beschikt over 2 ruime terrassen en een gesloten garagebox. Provisie gemeenschappelijke lasten: 160€/maand. Uitstekende ligging in de buurt van winkels (Bio Planet, Lidl), scholen, NAVO, Brussel Airport en de belangrijkste invalswegen.

## Details

### Algemene info

Bouwjaar  
**2019**

Staat  
**Uitstekend**

Bebouwing  
**Gesloten**

Verdieping  
**2**

Verdiepingen  
**3**

Terrassen  
**2**

Garage  
**Ja**

Garages  
**1**

### Indeling

Woonkamer  
**35 m<sup>2</sup>**

Keuken  
**Volledig geïnstalleerd**

Slaapkamer 1  
**14 m<sup>2</sup>**

Slaapkamer 2  
**10 m<sup>2</sup>**

Slaapkamer 3  
**10 m<sup>2</sup>**

Badkamer  
**ligbad**

Toiletten  
**1**

Wasplaats  
**Ja**

### In de nabijheid

Buurt  
**Centraal**

Winkels op  
**50 m**

School op  
**100 m**

Openbaar vervoer nabij  
**Ja**

### Afmetingen

Bewoonbare oppervlakte  
**104 m<sup>2</sup>**

### Comfort

Handicapvriendelijk  
**Nee**

Parlofoon  
**Ja**

Lift  
**Ja**

Zwembad  
**Nee**

### Energie

Type beglazing  
**Thermische en akoestische onderbreking**

Ramen  
**Aluminium**

Elektriciteitskeuring  
**Ja, conform**

Type verwarming  
**Condensatie**

Verwarming  
**Individueel**

### Financieel

Prijs  
**€ 1.550 per maand**

Referentie  
**Nateau C2.3**

Ter beschikking stelling  
**15 juli 2026**

### Ruimtelijke ordening

O-peil  
**Niet gelegen in een overstromingsgevoelig gebied**