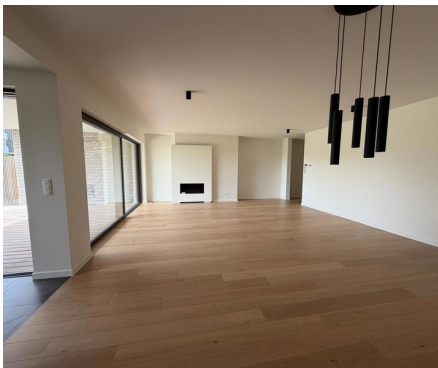


Rez-de-chaussée à vendre

Du Roy de Blicquy laan 1933 Sterrebeek

€ 895.000

 2  2  130 m²  20 m²



Déscripiton

Sterea - Golf de Sterrebeek - Magnifique appartement au rez-de-chaussée dans la dernière résidence du projet Sterea. L'appartement se compose d'un hall d'entrée spacieux avec toilette invités, grand séjour avec cheminée à gaz et accès à une grande terrasse ensoleillée, cuisine entièrement équipée, 2 chambres dont une avec salle de bains attenante, une salle de douche séparée et une buanderie. Cave et emplacements de parking disponibles. Vente sous le régime de la TVA (21%). Situation exceptionnelle avec vue sur le golf. À recommander fortement !

Détails

Informations générales

Année de construction

2025

Etat

Neuf

Type de construction

2 façades

Jardin

Oui

Terrasse 1

20 m²

Parking intérieur

Oui

Aménagement

Cuisine

Oui (amer. super-équipée)

Salle de bain

tout confort

Toilettes

2

Cave

Oui

à proximité

Environnement

Golf

Dimensions

Surface habitable

130 m²

Confort

Mobilité réduite

Oui

Vidéophone

Oui

Ascenseur

Oui

Air conditioning

Non

Piscine

Non

énergie

Fenêtres

Aluminium

Certificat d'électricité

Oui, conforme

Type de chauffage

Condensation

Chauffage

Individuel

Conditions financières

Prix

€ 895.000

Sous régime TVA

Oui

Référence

Blicquy 45

Disponible

à l'acte

Aménagement du territoire

Affectation

Non communiqué

Permis de bâtir

Non communiqué

Intimation en justice

Non communiqué

Permis de lotir

Non communiqué

Droit de préemption

Non communiqué