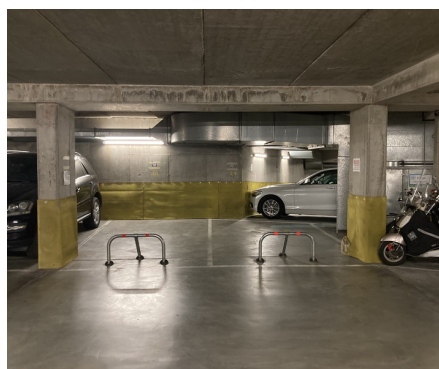
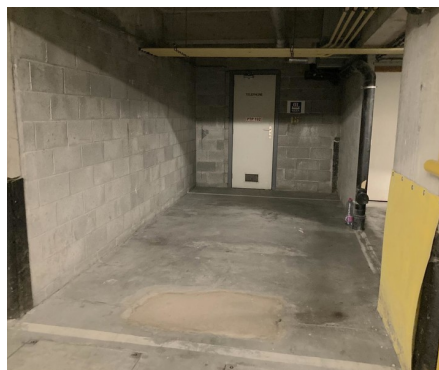


## Parking intérieur à vendre

Avenue de Calabre 7 1200 Woluwe-Saint-Lambert

**€ 15.000**

🏠 12 m<sup>2</sup>



# Déscripiton

Quartier CORA - Dans un complexe immobilier situé entre l'avenue de Calabre et Jean Monnet, bons emplacements de parking d'une profondeur de +/-5m et largeur de +/-2,40m - Porte d'accès au parking électrique - Possibilité d'acheter au total 4 emplacements dans ce parking souterrain (parkings supplémentaires à 18.000€/emplacement) - Libre à l'acte.

## Détails

### Informations générales

Année de construction

**1994**

Etat

**Bon état**

Garage

**Oui**

Parking intérieur

**Oui**

Parkings intérieur

**1**

### à proximité

Environnement

**Résidentiel**

Commerces à proximité

**Oui**

École à proximité

**Oui**

Transports publics à proximité

**Oui**

### Dimensions

Surface habitable

**12 m<sup>2</sup>**

### Conditions financières

Prix

**€ 15.000**

Revenu cadastral

**€ 141**

Charges

**€ 12 par mois**

Sous régime TVA

**Non**

Référence

**Calabre 7 - Emplacements de parking**

Disponible

**à l'acte**

### Aménagement du territoire

Affectation

**Non communiqué**

Permis de bâtir

**Non communiqué**

Intimation en justice

**Non communiqué**

Permis de lotir

**Non communiqué**

Droit de préemption

**Non communiqué**