


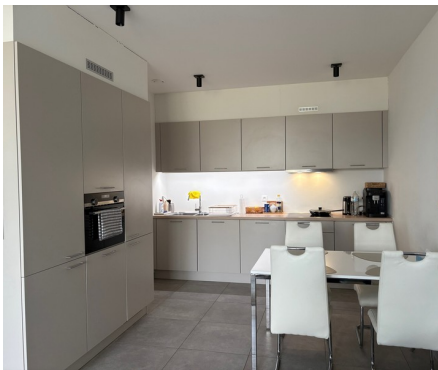


Duplex à louer

Du Roy de Blicquy laan 5F 1933 Sterrebeek

€ 1.450

 2  1  93 m²



Déscripiton

Golf de Sterrebeek (The National)/Limite Tervuren - Dans un site exceptionnel, alliant nature préservée et architecture contemporaine, agréable duplex de +/- 93m2 composé d'un hall d'entrée, vestiaire et toilette invités, séjour de +/-25m2 avec vue dégagée et accès à la terrasse de +/-8m2, cuisine ouverte super-équipée, buanderie. A l'étage, 2 chambres (+/-12m2, +/-13m2) dont l'une avec accès à une terrasse, salle de douche avec double lavabo sur meuble, toilette séparée. Videophone, cave, emplacement de parking, et emplacement pour 2 vélos en sous-sols. Provision pour charges communes: 120€/mois. Le domaine du Golf offre un cadre de vie d'exception à 2 pas de toutes les facilités (commerces, centre de fitness avec piscine intérieure et extérieure, écoles internationales (Américaine, Allemande, BSB)) et transports en commun (tram 39 Montgomery). Luminaires et tentures installés. Libre à partir du 01/08/2026 !

Détails

Informations générales

Année de construction

2023

Etat

Excellent état

Type de construction

2 façades

Étage

2

etages

2

Terrasses

2

Parking intérieur

Oui

Parkings intérieur

1

Aménagement

Salle de séjour

25 m²

Cuisine

Oui (amer. équipée)

Chambre 1

12 m²

Chambre 2

13 m²

Salles de douches

1

Toilettes

2

Cave

Oui

Buanderie

Oui

à proximité

Environnement

Central

Commerces à

500 m

École à

1.000 m

Transports publics à

800 m

5.000 m

Dimensions

Surface habitable

93 m²

Confort

Mobilité réduite

Non

Vidéophone

Oui

Ascenseur

Non

Piscine

Non

énergie

PEB

52 kWh/m²

Certificat d'électricité

Oui, conforme

Type de chauffage

Pompe à chaleur

Chauffage

Collectif

Conditions financières

Prix

€ 1.450 par mois

Charges

€ 120 par mois

Référence

Blicquy 5F

Disponible

En fonct. du locataire

01 août 2026

Aménagement du territoire

Zone inondable

pas situé en zone inondable