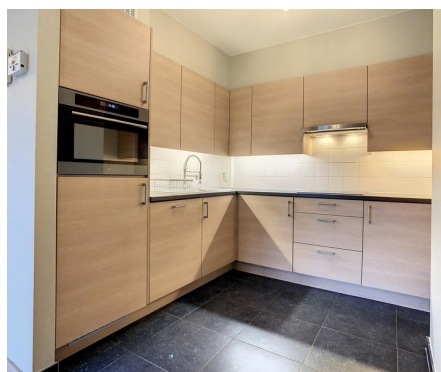
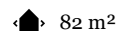


## Duplex à louer

Leuvensesteenweg 288 03 1950 Kraainem

€ 1.195



# Déscripiton

Sur la commune de Woluwe-St-Etienne, à la limite de Kraainem, et à proximité immédiate des grands axes, écoles, transports en commun (bus 42/351/358/359/318/410) et commerces, dans une rue calme à l'abri de la circulation, agréable duplex au 3ème étage d'un immeuble avec ascenseur. Le duplex se compose d'un hall d'entrée, toilette, séjour lumineux de +/-30m2 avec cuisine ouverte super-équipée et accès au balcon. A l'étage, 2 chambres de respectivement +/-13,5m2 et +/-11m2, l'une avec salle de douche et l'autre avec salle de bains, toilette séparée. Volets électriques, porte blindée, nouvelle chaudière individuelle au gaz (condensation), cave et emplacement de parking souterrain. Provision pour charges communes et eau à titre privé: 130€/mois. DISPONIBLE 15/04/26 - A voir!

## Détails

### Informations générales

Année de construction  
**2008**

Etat  
**Excellent état**

Étage  
**3**

etages  
**4**

Parking intérieur  
**Oui**

Parkings intérieur  
**1**

### Aménagement

Salle de séjour  
**30 m²**

Cuisine  
**Amer. super-équipée**

Chambre 1  
**14 m²**

Chambre 2  
**11 m²**

Salle de bain  
**douche et bain**

Salles de douches  
**2**

Toilettes  
**2**

Cave  
**Oui**

### à proximité

Environnement  
**Résidentiel**

Commerces à  
**100 m**

École à  
**5.000 m**

Transports publics à  
**50 m**  
**1.000 m**

### Dimensions

Surface habitable  
**82 m²**

Surface bâtiment principal  
**92 m²**

### Confort

Mobilité réduite  
**Non**

Parlophone  
**Oui**

Ascenseur  
**Oui**

Porte blindée  
**Oui**

Piscine  
**Non**

### énergie

PEB  
**101 kWh/m²**

Emission co2  
**1782kg CO2/m²**

Type de vitrage  
**Isol. thermique et acoustique**

Fenêtres  
**Aluminium**

Certificat d'électricité  
**Oui, conforme**

Type de chauffage  
**Gaz**

Chauffage  
**Individuel**

### Conditions financières

Prix  
**€ 1.195 par mois**

Charges  
**€ 130 par mois**

Référence  
**Louvain 288/03**

Disponible  
**En fonct. du locataire**

### Aménagement du territoire

Zone inondable  
**Zone inondable effective**