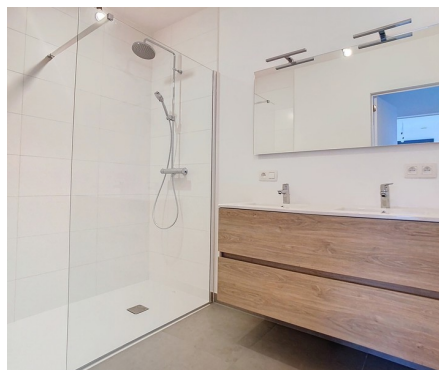
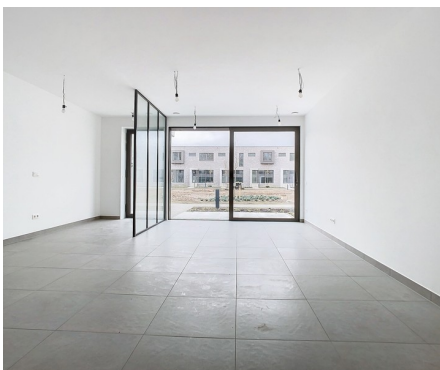


## Appartement à louer

Du Roy de Blicquy laan 3G 3080 Tervuren

**€ 1.350**

 2  1  91 m<sup>2</sup>  11 m<sup>2</sup>



# Déscripiton

Golf de Sterrebeek (The National) - limite Tervuren - dans un cadre exceptionnel alliant nature préservée et architecture contemporaine, nous vous proposons un appartement magnifique de +/- 91m2. L'appartement avec des belles finitions, se compose d'un hall d'entrée, séjour lumineux de +/- 37m2 avec accès à la terrasse plein sud, cuisine ouverte super équipée, buanderie/débarras, 2 chambres (+/-9,7m2, +/-13,2m2), salle de douche avec double lavabo sur meuble et douche, toilette séparée. Pompe géothermique commune, vidéophone, screens, cave, 1 emplacement de parking pour 100€/mois. Installation de rails et éclairage. Provision pour charges communes: 150€/mois. Le domaine du Golf offre un cadre de vie d'exception à 2 pas de toutes les facilités (commerces, centre de fitness avec piscine intérieure et extérieure, écoles internationales (Américaine, Allemande, BSB)) et des transports en commun (tram 39 Montgomery).

## Détails

### Informations générales

Année de construction

**2023**

Etat

**Excellent état**

Type de construction

**2 façades**

Terrasses

**1**

Terrasse 1

**11 m<sup>2</sup>**

**sud**

Parkings intérieur

**1**

### Aménagement

Salle de séjour

**37 m<sup>2</sup>**

Cuisine

**Oui (amer. équipée)**

Chambre 1

**10 m<sup>2</sup>**

Chambre 2

**13 m<sup>2</sup>**

Salle de bain

**douche**

Toilettes

**2**

Cave

**Oui**

Buanderie

**Oui**

### à proximité

Environnement

**Central**

Commerces à

**500 m**

École à

**1.000 m**

Transports publics à

**800 m**

Transports publics à proximité

**Oui**

### Dimensions

Surface habitable

**91 m<sup>2</sup>**

### Confort

Mobilité réduite

**Non**

Vidéophone

**Oui**

Ascenseur

**Oui**

Piscine

**Non**

### énergie

Fenêtres

**Pvc**

Certificat d'électricité

**Oui, conforme**

Chauffage

**Chauffage partiel au sol**

### Conditions financières

Prix

**€ 1.350 par mois**

Charges

**€ 150 par mois**

Référence

**Blicquy 3G**

Disponible

**01 mai 2026**

### Aménagement du territoire

Zone inondable

**pas situé en zone inondable**