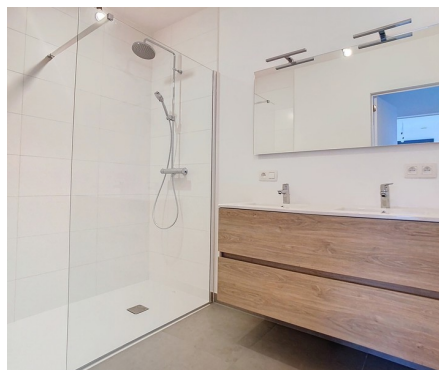
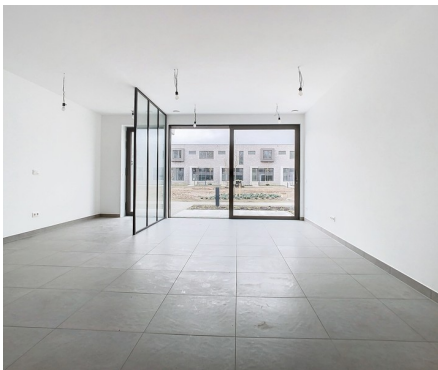


Appartement à louer

Du Roy de Blicquy laan 3G 1933 Sterrebeek

€ 1.350

 2  1  91 m²  11 m²



Déscripiton

Golf de Sterrebeek (The National) - dans un cadre exceptionnel alliant nature préservée et architecture contemporaine, nous vous proposons un appartement magnifique de +/- 91m2. L'appartement avec des belles finitions, se compose d'un hall d'entrée, séjour lumineux de +/- 37m2 avec accès à la terrasse plein sud, cuisine ouverte super équipée, buanderie/débaras, 2 chambres (+/-9,7m2, +/-13,2m2), salle de douche avec double lavabo sur meuble et douche, toilette séparée. Pompe géothermique commune, vidéophone, screens, cave, 1 emplacement de parking pour 100€/mois. Installation de rails et éclairage. Provision pour charges communes: 150€/mois. Le domaine du Golf offre un cadre de vie d'exception à 2 pas de toutes les facilités (commerces, centre de fitness avec piscine intérieure et extérieure, écoles internationales (Américaine, Allemande, BSB)) et des transports en commun (tram 39 Montgomery).

Détails

Informations générales

Année de construction

2023

Etat

Excellent état

Type de construction

2 façades

Terrasses

1

Terrasse 1

11 m²

sud

Parkings intérieur

1

Aménagement

Salle de séjour

37 m²

Cuisine

Oui (amer. équipée)

Chambre 1

10 m²

Chambre 2

13 m²

Salle de bain

douche

Toilettes

2

Cave

Oui

Buanderie

Oui

à proximité

Environnement

Central

Commerces à

500 m

École à

1.000 m

Transports publics à

800 m

Transports publics à proximité

Oui

Dimensions

Surface habitable

91 m²

Confort

Mobilité réduite

Non

Vidéophone

Oui

Ascenseur

Oui

Piscine

Non

énergie

Fenêtres

Pvc

Certificat d'électricité

Oui, conforme

Chauffage

Chauffage partiel au sol

Conditions financières

Prix

€ 1.350 par mois

Charges

€ 150 par mois

Référence

Blicquy 3G

Disponible

01 mai 2026

Aménagement du territoire

Zone inondable

pas situé en zone inondable