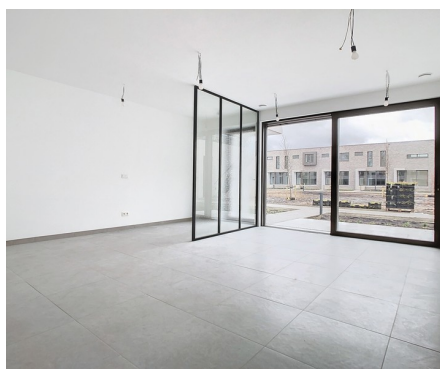
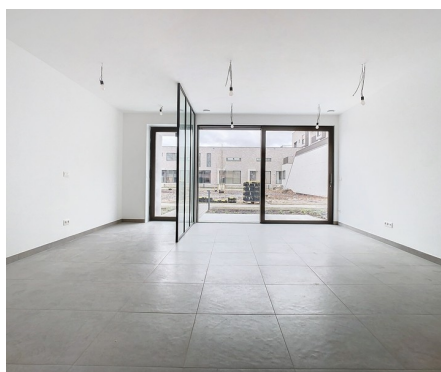


Appartement à louer

Du Roy de Blicquy laan 3E 1933 Sterrebeek

€ 1.350

 2  1  91 m²  11 m²



Déscripiton

Golf de Sterrebeek (The National) - limite Tervuren - dans un cadre exceptionnel alliant nature préservée et architecture contemporaine, nous vous proposons un appartement magnifique de +/- 91m2. L'appartement avec des belles finitions, se compose d'un hall d'entrée, séjour lumineux de +/- 37m2 avec accès à la terrasse plein sud, cuisine ouverte super équipée, buanderie/débarras, 2 chambres (+/-9,7m2, +/-13,2m2), salle de douche avec double lavabo sur meuble et douche, toilette séparée. Pompe géothermique commune, vidéophone, screens, cave, 1 emplacement de parking pour 100€/mois. Installation de rails et éclairage. Provision pour charges communes: 150€/mois. Le domaine du Golf offre un cadre de vie d'exception à 2 pas de toutes les facilités (commerces, centre de fitness avec piscine intérieure et extérieure, écoles internationales (Américaine, Allemande, BSB)) et des transports en commun (tram 39 Montgomery). Libre à partir du 01/03/2026!

Détails

Informations générales

Année de construction
2023
Etat
Excellent état
Type de construction
2 façades
Terrasses
1
Terrasse 1
11 m²
sud
Parkings intérieur
1

Aménagement

Salle de séjour
37 m²
Cuisine
Oui (amer. équipée)

Chambre 1
10 m²
Chambre 2
13 m²

Salle de bain
douche
Toilettes
2

Cave
Oui
Buanderie
Oui

à proximité

Environnement
Central
Commerces à
500 m
École à
1.000 m
Transports publics à
800 m
Transports publics à proximité
Oui

Dimensions

Surface habitable
91 m²

Confort

Mobilité réduite
Non
Vidéophone
Oui
Ascenseur
Oui
Piscine
Non

énergie

Fenêtres
Pvc
Certificat d'électricité
Oui, conforme
Chauffage
Chauffage partiel au sol

Conditions financières

Prix
€ 1.350 par mois
Charges
€ 150 par mois
Référence
Blicquy 3E

Aménagement du territoire

Zone inondable
pas situé en zone inondable