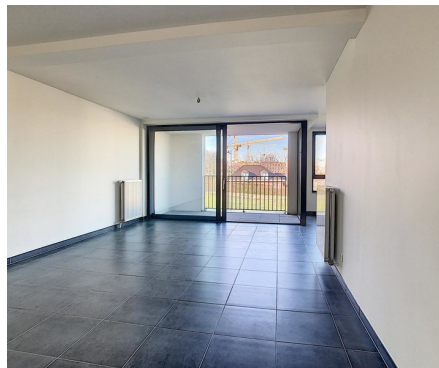


## Appartement à louer

Chaussée d'Haecht 2042 D2.3 1130 Haren

**€ 1.550**

 3  1  104 m<sup>2</sup>  1



# Déscripiton

Résidence NATEAU - Haren (Bruxelles), juste à la frontière avec Diegem - Spacieux appartement dans une construction récente comprenant un vaste séjour, une cuisine équipée, une buanderie, une salle de bain moderne, une toilette séparée et 3 chambres lumineuses. L'appartement bénéficie de deux grandes terrasses et d'un box de garage fermé. Provision charges communes: 160€/mois. L'appartement est situé à proximité des magasins (Bio Planet, Lidl), d'écoles, de l'OTAN, de Brussels Airport et des principales routes d'accès.

## Détails

### Informations générales

Année de construction

**2019**

Etat

**Excellent état**

Type de construction

**2 façades**

Étage

**2**

etages

**3**

Terrasses

**2**

Garage

**Oui**

Garages

**1**

### Aménagement

Salle de séjour

**35 m<sup>2</sup>**

Cuisine

**Super-équipée**

Chambre 1

**14 m<sup>2</sup>**

Chambre 2

**10 m<sup>2</sup>**

Chambre 3

**10 m<sup>2</sup>**

Salle de bain

**bain**

Toilettes

**1**

Buanderie

**Oui**

### à proximité

Environnement

**Central**

Commerces à

**50 m**

École à

**100 m**

Transports publics à proximité

**Oui**

### Dimensions

Surface habitable

**104 m<sup>2</sup>**

### Confort

Mobilité réduite

**Non**

Parlophone

**Oui**

Ascenseur

**Oui**

Piscine

**Non**

### énergie

Type de vitrage

**Isol. thermique et acoustique**

Fenêtres

**Aluminium**

Certificat d'électricité

**Oui, conforme**

Type de chauffage

**Condensation**

Chauffage

**Individuel**

### Conditions financières

Prix

**€ 1.550 par mois**

Référence

**Nateau C2.3**

Disponible

**15 juillet 2026**

### Aménagement du territoire

Zone inondable

**pas situé en zone inondable**